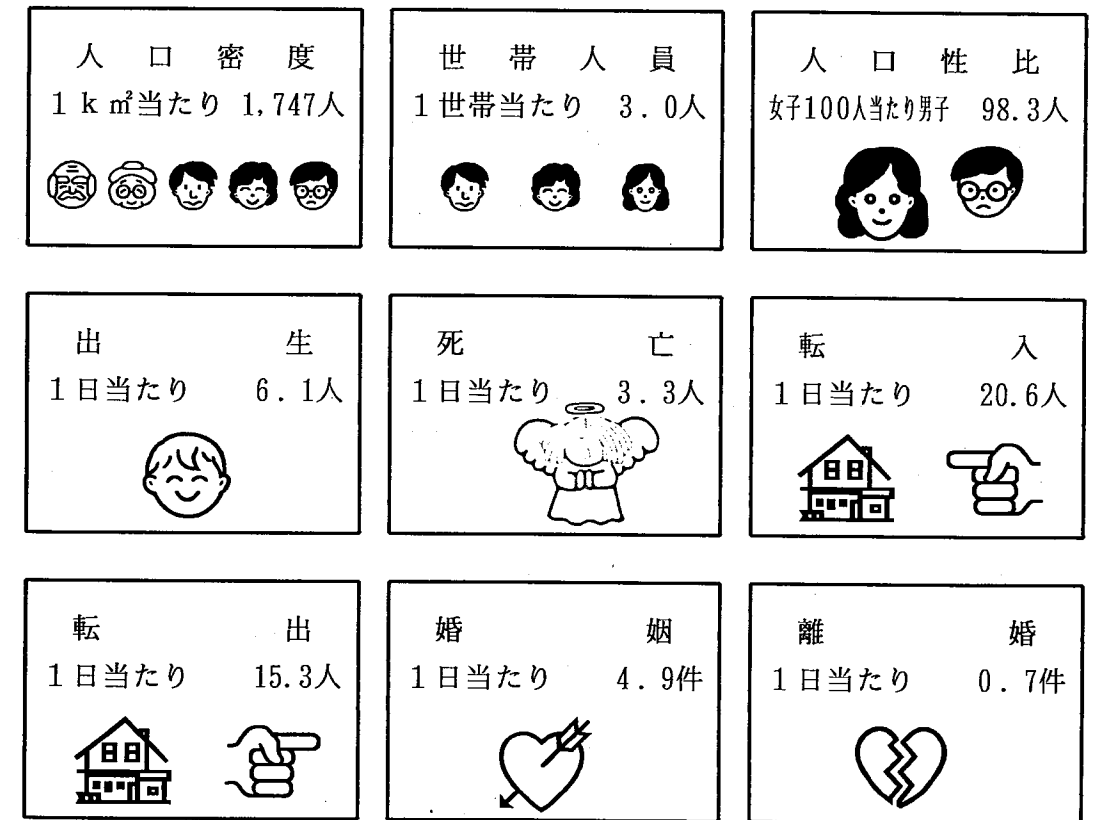


統計月報 -平成6年12月号-

小田原市の人口と世帯

本市の動き



表中の人口密度、世帯人員、人口性比の数値は、12月1日現在を、また、出生、死亡、転入、転出、婚姻、離婚の数値は、11月中1日当たりの本市への届出数を示します。

小田原市総務部行政総務課統計係

市区町村	世帯数	人口			前1か月の増加人口の内訳			1世帯当 たり人口	人口密度 (1 k㎡)
		総数	男	女	計	自然増減	社会増減		
返子市	20,464	56,532	27,176	29,356	-11	-14	3	2.76	3,260
相模原市	210,668	568,037	293,041	274,996	979	345	634	2.70	6,284
三浦市	17,337	54,350	26,860	27,490	11	20	-9	3.13	1,692
秦野市	58,786	163,502	85,974	77,528	258	63	195	2.78	1,578
厚木市	75,651	207,393	109,324	98,069	247	103	144	2.74	2,210
大和市	78,075	203,698	105,428	98,270	-20	101	-121	2.61	7,528
伊勢原市	34,848	97,367	50,263	47,104	64	53	11	2.79	1,754
海老名市	39,371	112,554	58,195	54,359	40	62	-22	2.86	4,251
座間市	44,548	118,160	61,501	56,659	13	61	-48	2.65	6,721
南足柄市	13,530	43,607	21,856	21,751	48	12	36	3.22	567
綾瀬市	26,266	80,666	41,912	38,754	13	57	-44	3.07	3,621
三浦郡葉山町	10,168	30,060	14,368	15,692	20	-4	24	2.96	1,764
高座郡寒川町	15,699	46,846	24,547	22,299	62	20	42	2.98	3,491
中郡	20,471	62,809	30,856	31,953	23	-2	25	3.07	2,389
大磯町	10,343	32,269	15,832	16,437	24	-4	28	3.12	1,875
二宮町	10,128	30,540	15,024	15,516	-1	2	-3	3.02	3,363
足柄上郡	19,863	66,218	33,115	33,103	135	11	124	3.33	218
中井町	3,013	10,470	5,363	5,107	-10	-1	-9	3.47	523
大井町	4,805	15,454	7,889	7,565	120	6	114	3.22	1,072
松田町	4,303	13,342	6,549	6,793	5	3	2	3.10	353
山北町	4,026	14,477	7,156	7,321	-11	1	-12	3.60	64
開成町	3,716	12,475	6,158	6,317	31	2	29	3.36	1,902
足柄下郡	22,305	56,496	26,458	30,038	-32	9	-41	2.53	401
箱根町	8,521	18,543	8,668	9,875	-51	2	-53	2.18	200
真鶴町	3,180	9,565	4,614	4,951	-17	-6	-11	3.01	1,363
湯河原町	10,604	28,388	13,176	15,212	36	13	23	2.68	693
愛甲郡	15,419	46,913	24,715	22,198	49	20	29	3.04	444
愛川町	14,151	43,131	22,661	20,470	38	20	18	3.05	1,258
清川村	1,268	3,782	2,054	1,728	11	0	11	2.98	53
津久井郡	23,043	75,483	38,153	37,330	92	10	82	3.28	317
城山町	7,131	22,752	11,550	11,202	63	8	55	3.19	1,143
津久井町	8,958	30,168	15,190	14,978	13	1	12	3.37	247
相模湖町	3,719	11,260	5,772	5,488	-1	3	-4	3.03	356
藤野町	3,235	11,303	5,641	5,662	17	-2	19	3.49	174

人口と世帯

1 人口・世帯数 平成6年12月1日現在（前月との比較増減）

人口	199,619 人	241 人増
男	98,956 人	126 人増
女	100,663 人	115 人増
世帯数	66,924 世帯	119 世帯増

2 本庁・支所別人口・世帯数と前1か月の増減内訳

（平成6年12月1日現在）

区分	世帯数	総数	男	女	世帯増減	人口増減	市内移動	自然増減	社会増減
合計	66,924	199,619	98,956	100,663	119	241	0	83	158
本庁	30,358	87,166	42,719	44,447	54	98	-10	32	76
大窪	2,574	7,703	3,593	4,110	0	-9	-7	-1	-1
早川	1,436	4,093	1,953	2,140	-3	-6	-16	4	6
下府中	7,203	20,592	10,520	10,072	24	46	1	15	30
桜井	4,420	13,355	6,583	6,772	14	29	29	3	-3
豊川	3,036	9,222	4,800	4,422	-1	-6	-3	6	-9
上府中	2,437	7,989	4,017	3,972	11	37	15	1	21
下曾我	1,006	4,074	2,015	2,059	4	5	2	1	2
国府津	4,125	12,398	6,324	6,074	13	21	-12	4	29
酒匂	5,534	16,061	8,021	8,040	-3	13	-1	14	0
片浦	576	2,172	1,042	1,130	1	4	1	-2	5
曾我	812	2,895	1,425	1,470	1	0	2	1	-3
橘	3,407	11,899	5,944	5,955	4	9	-1	5	5

3 11月中の人口動態

区分	計	男	女
総数	241	126	115
自然増減	83	42	41
出生	182	94	88
死亡	99	52	47
社会増減	158	84	74
転入	618	319	299
県外から	268	151	117
県内から	346	165	181
その他	4	3	1
転出	460	235	225
県外へ	185	110	75
県内へ	274	124	150
その他	1	1	0

*小田原市の人口と世帯は、神奈川県統計調査条例に基づき毎月実施していますが、調査は、5年ごとに行われる国勢調査の人口・世帯数を基礎として住民基本台帳法、外国人登録法及び戸籍法の定めによる転入、転出、出生、死亡の月間の届出数を毎月加減する方法により実施しています。
このため、国勢調査実施年の10月1日現在の人口を、確定人口と、またそれ以外の1日現在の人口を、推計人口と呼んでいます。

平成6年11月1日現在

市区町村	世帯数	人口			前1か月の増加人口の内訳			1世帯当たり人口	人口密度 (1km ²)
		総数	男	女	計	自然増減	社会増減		
県計	3,075,106	8,232,735	4,215,881	4,016,854	4,702	3,751	951	2.68	3,411
市部計	2,948,138	7,847,910	4,023,669	3,824,241	4,353	3,687	666	2.66	5,004
郡部計	126,968	384,825	192,212	192,613	349	64	285	3.03	455
横浜市	1,249,127	3,302,016	1,685,014	1,617,002	1,503	1,619	-116	2.64	7,581
鶴見区	102,711	252,017	131,874	120,143	-101	100	-201	2.45	7,573
神奈川区	87,265	206,417	107,373	99,044	29	57	-28	2.37	8,691
西区	32,785	75,227	38,183	37,044	-56	-20	-36	2.29	10,808
中区	49,755	116,398	60,430	55,968	190	18	172	2.34	5,966
南区	78,833	193,684	97,221	96,463	52	22	30	2.46	15,335
港南区	78,148	222,857	112,513	110,344	-82	115	-197	2.85	11,193
保土ヶ谷区	75,324	197,882	100,738	97,144	34	93	-59	2.63	9,032
旭区	89,399	252,719	127,688	125,031	299	132	167	2.83	7,686
磯子区	64,630	169,275	85,313	83,962	20	91	-71	2.62	8,798
金沢区	72,642	203,354	102,434	100,920	-21	45	-66	2.80	6,592
港北区	135,474	331,236	171,079	160,157	603	240	363	2.45	7,583
緑区	164,307	453,535	232,689	220,846	467	416	51	2.76	5,958
戸塚区	86,512	242,721	123,687	119,034	46	126	-80	2.81	6,786
栄区	43,078	124,649	62,126	62,523	8	33	-25	2.89	6,752
泉区	45,299	137,278	69,178	68,100	107	70	37	3.03	5,829
瀬谷区	42,965	122,767	62,488	60,279	-92	81	-173	2.86	7,192
川崎市	500,912	1,202,464	632,178	570,286	395	681	-286	2.40	8,444
川崎区	83,655	197,725	105,826	91,899	-116	26	-142	2.36	5,083
幸区	56,374	140,440	72,897	67,543	-41	18	-59	2.49	13,974
中原区	88,819	191,499	102,467	89,032	17	125	-108	2.16	13,027
高津区	72,432	170,594	90,149	80,445	134	136	-2	2.36	10,428
宮前区	69,956	184,554	95,055	89,499	160	148	12	2.64	9,917
多摩区	80,600	186,287	99,357	86,930	211	159	52	2.31	9,092
麻生区	49,076	131,365	66,427	64,938	30	69	-39	2.68	5,640
横須賀市	148,850	434,878	220,228	214,650	-280	124	-404	2.92	4,332
平塚市	88,823	253,706	130,315	123,391	221	133	88	2.86	3,742
鎌倉市	63,538	171,734	83,121	88,613	-81	-14	-67	2.70	4,335
藤沢市	136,678	365,687	186,340	179,347	437	172	265	2.68	5,262
小田原市	66,805	199,378	98,830	100,548	213	44	169	2.98	1,748
茅ヶ崎市	73,861	212,181	106,113	106,068	303	65	238	2.87	5,942

4 統計情報

卒業者の最終卒業学校

— 高学歴化がさらに進行、女子の高学歴化の進行が顕著 —

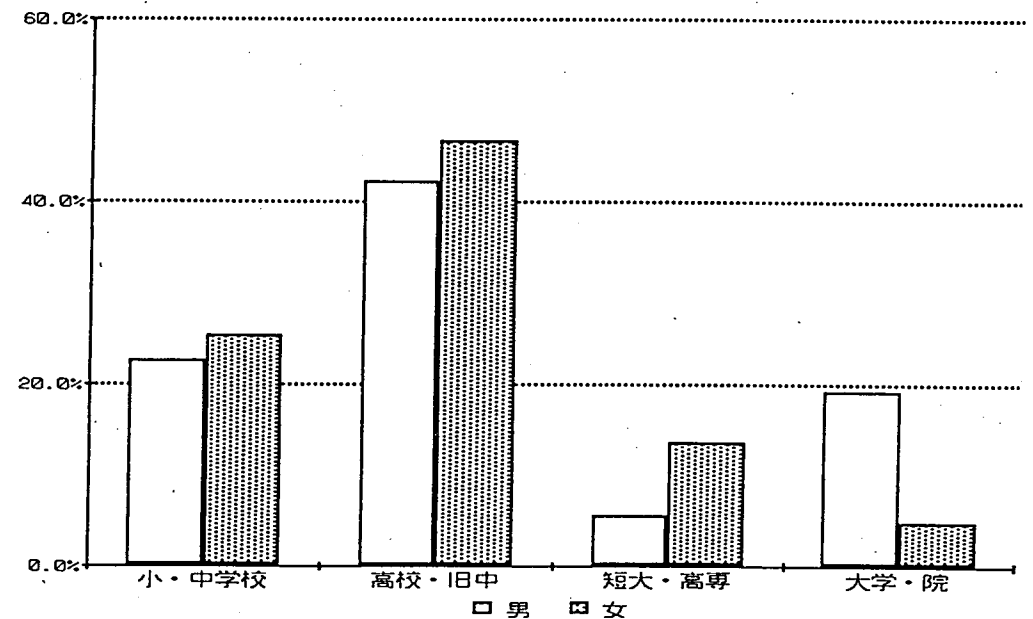
本市の15歳以上人口159,386人の教育の状況をみると、卒業者が143,712人（15歳以上人口の90.2%）、在学者が15,527人（同9.7%）、未就学者が147人（同0.1%）となっており、最終卒業学校の内訳をみると、小・中学校卒業者が38,223人（15歳以上人口の24.0%）、高校・旧中卒業者が70,744人（同44.4%）、短大・高等専門学校及び大学・大学院卒業者が34,190人（同21.5%）となっています。

卒業者の最終卒業学校別割合を10年前の昭和55年と比べてみると、小・中学校卒業者の割合が30.8%から24.0%へ6.8ポイント低下しています。一方、高校・旧中卒業者の割合は、44.2%から44.4%へ0.2ポイント微増、短大・高等専門学校及び大学・大学院卒業者の割合は、15.6%から21.5%へ5.9ポイントと大幅に上昇しており、高学歴化が顕著になっています。

また、卒業者の最終卒業学校別割合を男女別にみると、小・中学校卒業者の割合は、男子22.6%、女子25.3%、高校・旧中卒業者の割合は、男子42.1%、女子46.6%とそれぞれ女子の割合が男子より高く、短大・高等専門学校及び大学・大学院卒業者の割合は、男子24.7%、女子18.3%と男子の割合が女子より高くなっています。しかし、10年間の短大・高等専門学校及び大学・大学院卒業者の増加率を男女別にみると、男子が49.0%、女子が81.9%の増加と女子の増加率が男子を上回っており、男女の差は縮小しています。

(単位：%)

最終卒業学校の種類（4区分）
男女別15歳以上人口の割合（平成2年）



区分	世帯数	総数	男	女	世帯増減	人口増減	市内移動	自然増減	社会増減
東大友	38	146	77	69	1	3	0	0	3
西大友	167	603	280	323	4	16	9	0	7
延清	147	455	236	219	0	1	0	0	1
曾我原	304	1,080	533	547	1	1	1	0	0
曾我谷津	224	859	406	453	-1	-4	-3	0	-1
曾我別所	239	866	425	441	2	4	4	0	0
曾我岸	134	1,000	516	484	0	1	0	0	1
曾我光海	104	268	134	134	2	3	0	1	2
国府津一丁目	106	313	154	159	2	5	5	0	0
国府津二丁目	287	786	385	401	2	3	1	0	2
国府津三丁目	224	637	320	317	2	5	2	0	3
国府津四丁目	160	527	252	275	-1	-5	-4	0	-1
国府津五丁目	191	582	295	287	0	0	0	0	0
国府津	1,917	5,770	2,916	2,854	9	11	-12	5	18
国府津計	2,885	8,615	4,322	4,293	14	19	-8	5	22
田島	980	3,220	1,666	1,554	-3	-5	-7	0	2
酒匂一丁目	732	2,086	1,042	1,044	4	8	4	4	0
酒匂二丁目	961	2,805	1,427	1,378	-2	3	6	1	-4
酒匂三丁目	378	1,082	550	532	-3	-2	-4	1	1
酒匂四丁目	437	1,355	668	687	0	4	-2	1	5
酒匂五丁目	428	1,275	641	634	-2	0	0	-1	1
酒匂六丁目	290	898	465	433	0	2	3	1	-2
酒匂七丁目	76	162	98	64	-2	-1	-1	1	-1
酒匂	241	713	360	353	-1	-3	-3	0	0
酒匂計	3,543	10,376	5,251	5,125	-6	11	3	8	0
西酒匂一丁目	303	742	382	360	-2	-2	-7	3	2
西酒匂二丁目	200	599	293	306	3	5	0	3	2
西酒匂三丁目	220	617	295	322	1	3	1	2	0
西酒匂計	723	1,958	970	988	2	6	-6	8	4
小八幡一丁目	359	1,038	529	509	0	-9	-7	-1	-1
小八幡二丁目	591	1,796	857	939	4	4	6	1	-3
小八幡三丁目	402	1,107	528	579	0	5	5	-1	1
小八幡四丁目	188	558	274	284	-4	-7	-5	-2	0
小八幡	34	106	50	56	4	11	8	0	3
小八幡計	1,574	4,605	2,238	2,367	4	4	7	-3	0
石橋	85	344	165	179	0	0	0	0	0
米神	130	517	248	269	0	-1	-1	0	0
根府川	235	797	380	417	0	-1	0	-1	0
江之浦	126	514	249	265	1	6	2	-1	5
上曾我	201	880	436	444	0	-1	-1	-1	1
下大井	206	779	386	393	1	4	2	2	0
鬼柳	361	1,045	510	535	0	-1	1	0	-2
曾我大沢	45	192	94	98	0	-2	0	0	-2
前川	1,077	3,415	1,771	1,644	-4	-8	-11	0	3
羽根尾	184	606	298	308	1	5	1	2	2
中村原	945	3,182	1,598	1,584	1	-1	2	1	-4
上町	70	267	135	132	0	-1	-1	0	0
小船	188	778	396	382	0	-1	-1	0	0
山西	29	123	53	70	0	0	0	0	0
沼代	82	385	195	190	0	-1	-1	0	0
小竹	1,030	3,560	1,766	1,794	4	12	5	2	5

* 表中の0は、該当数値なしを示します。

5 町丁字別人口・世帯数

(平成6年12月1日現在)

区分	世帯数	総数	男	女	世帯増減	人口増減	市内移動	自然増減	社会増減
合計	66,924	199,619	98,956	100,663	119	241	0	83	158
栄町一丁目	242	839	372	467	0	1	1	0	0
栄町二丁目	342	909	449	460	-6	-7	-4	0	-3
栄町三丁目	477	1,162	570	592	-2	-6	-4	-1	-1
栄町四丁目	379	1,058	499	559	1	6	3	2	1
栄町計	1,440	3,968	1,890	2,078	-7	-6	-4	1	-3
中町一丁目	520	1,380	657	723	1	0	2	-1	-1
中町二丁目	394	1,161	558	603	-1	0	0	-1	1
中町三丁目	269	766	390	376	1	1	2	-2	1
中町計	1,183	3,307	1,605	1,702	1	1	4	-4	1
浜町一丁目	387	1,090	507	583	2	-3	-1	0	-2
浜町二丁目	425	1,119	551	568	0	0	-2	0	2
浜町三丁目	459	1,273	597	676	-1	-2	1	0	-3
浜町四丁目	442	1,430	685	745	-1	-3	-5	2	0
浜町計	1,713	4,912	2,340	2,572	0	-8	-7	2	-3
本町一丁目	191	521	224	297	-4	-10	-7	0	-3
本町二丁目	287	783	345	438	0	-1	-2	0	1
本町三丁目	338	1,011	449	562	-3	-6	0	-2	-4
本町四丁目	386	1,044	501	543	3	7	1	-1	7
本町計	1,202	3,359	1,519	1,840	-4	-10	-8	-3	1
城内	29	80	40	40	0	0	0	0	0
南町一丁目	231	665	334	331	1	1	1	0	0
南町二丁目	217	587	277	310	3	6	4	0	2
南町三丁目	335	973	451	522	-3	0	-1	0	1
南町四丁目	262	670	290	380	-3	-6	-3	-1	-2
南町計	1,045	2,895	1,352	1,543	-2	1	1	-1	1
寿町一丁目	279	798	407	391	4	4	4	0	0
寿町二丁目	142	408	210	198	0	1	-1	1	1
寿町三丁目	398	1,097	566	531	-1	-9	-7	0	-2
寿町四丁目	345	1,101	542	559	1	7	4	0	3
寿町五丁目	506	1,191	623	568	-5	-3	0	-1	-2
寿町計	1,670	4,595	2,348	2,247	-1	0	0	0	0
東町一丁目	768	2,231	1,088	1,143	2	5	1	2	2
東町二丁目	188	575	269	306	1	-1	1	0	-2
東町三丁目	483	1,352	676	676	6	7	2	1	4
東町四丁目	206	617	301	316	-1	0	0	1	-1
東町五丁目	269	720	329	391	0	0	0	0	0
東町計	1,914	5,495	2,663	2,832	8	11	4	4	3
城山一丁目	632	1,801	896	905	-3	-6	-2	1	-5
城山二丁目	532	1,434	668	766	-4	-17	-17	-1	1
城山三丁目	565	1,501	736	765	-3	-11	-8	-1	-2
城山四丁目	181	545	249	296	1	-1	0	0	-1
城山計	1,910	5,281	2,549	2,732	-9	-35	-27	-1	-7
扇町一丁目	1,079	2,777	1,387	1,390	9	16	9	4	3
扇町二丁目	662	1,865	887	978	3	10	5	-2	7
扇町三丁目	552	1,544	793	751	2	3	1	0	2
扇町四丁目	140	253	157	96	0	0	0	0	0
扇町五丁目	591	1,742	856	886	1	-2	-2	2	-2
扇町六丁目	1	2	2	0	0	0	0	0	0
扇町計	3,025	8,183	4,082	4,101	15	27	13	4	10

区分	世帯数	総数	男	女	世帯増減	人口増減	市内移動	自然増減	社会増減
緑	1	8	5	3	0	0	0	0	0
十字	16	52	19	33	0	0	0	0	0
荻窪	1,161	3,362	1,674	1,688	-1	2	-6	3	5
谷津	26	95	48	47	0	0	0	0	0
池上	110	232	123	109	1	1	0	1	0
井細田	42	89	48	41	0	3	1	2	0
多古	242	675	338	337	0	2	-1	-1	4
蓮正寺	3,034	8,539	4,132	4,407	11	22	18	4	0
中曽根	748	2,202	1,098	1,104	8	21	11	2	8
飯田岡	1,718	4,958	2,486	2,472	4	5	6	-1	0
堀之内	786	2,259	1,106	1,153	-1	-1	-9	3	5
柳新田	190	603	304	299	4	4	-1	1	4
小台	458	1,396	681	715	0	-5	-4	0	-1
新屋	610	1,852	946	906	3	14	4	6	4
府川	407	1,254	627	627	-1	-2	0	-1	-1
北ノ窪	610	1,974	961	1,013	3	12	8	3	1
清水新田	268	875	435	440	2	2	-1	0	3
穴部	467	1,612	782	830	5	7	5	0	2
穴部新田	166	400	209	191	0	-3	-4	0	1
久野	4,300	12,989	6,456	6,533	13	30	-14	8	36
板橋	1,379	3,945	1,873	2,072	-3	-7	-2	3	-8
南板橋	171	440	214	226	-2	-5	-1	0	-4
風祭	494	1,665	813	852	3	-1	-6	0	5
入生田	381	1,233	501	732	4	6	3	-4	7
水之尾	16	85	45	40	0	1	0	0	1
早川一丁目	178	497	244	253	1	-2	1	-1	-2
早川二丁目	273	699	327	372	-1	2	-8	3	7
早川三丁目	447	1,151	577	574	2	5	-1	0	6
早川	538	1,746	805	941	-5	-11	-8	2	-5
早川計	1,436	4,093	1,953	2,140	-3	-6	-16	4	6
下堀	530	1,512	824	688	8	26	14	2	10
中里	1,547	4,410	2,272	2,138	0	7	8	2	-3
矢作	600	1,798	872	926	0	9	3	1	5
鴨宮	2,117	6,053	3,041	3,012	2	-8	-13	3	2
上新田	154	440	234	206	2	1	2	1	-2
中新田	53	154	84	70	0	0	0	0	0
下新田	98	271	141	130	3	3	0	0	3
南鴨宮一丁目	334	979	496	483	1	2	-2	0	4
南鴨宮二丁目	877	2,351	1,210	1,141	9	4	-10	4	10
南鴨宮三丁目	649	1,892	976	916	0	5	2	2	1
南鴨宮計	1,860	5,222	2,682	2,540	10	11	-10	6	15
曾比	1,709	5,251	2,612	2,639	11	34	30	3	1
栢山	2,711	8,104	3,971	4,133	3	-5	-1	0	-4
飯泉	1,506	4,578	2,346	2,232	3	-2	0	2	-4
成田	1,174	3,442	1,857	1,585	-2	3	1	5	-3
桑原	356	1,202	597	605	-2	-7	-4	-1	-2
別堀	218	678	361	317	0	1	0	0	1
高田	598	1,788	934	854	-1	2	2	1	-1
千代	933	3,283	1,623	1,660	4	9	1	1	7
永塚	336	1,036	506	530	3	5	3	-1	3